



trophées
Chimie Responsable



22 novembre 2016
Cérémonie des 4^{èmes} Trophées
« Chimie Responsable »



trophées Chimie Responsable



Trophée Sécurité





trophées
Chimie Responsable



Trophée Sécurité

Les entreprises nominées sont :

BASF, Mitry-Mory (77)

BERNARDY, Thénieux (18)

CHRYSO, Sermaises du Loiret (45)





trophées Chimie Responsable



Trophée Sécurité

Présentation de l'action mise en place par :

- **CHRYSO** à Sermaises (45)



MEMBER OF SOLID CHEMISTRY





Trophées
“Chimie Responsable”



Trophée Sécurité : CHRYSO, Sermaises (45)

LUMIERE BLEUE

Contexte

- Risque circulation : un des plus élevés dans notre Document Unique (co-activité de poids lourds, de chariots élévateurs et de piétons)
- Travail sur la réduction de ce risque par beaucoup d'aménagements
- Poursuite du travail sur la signalisation et la perception par tous des dangers.



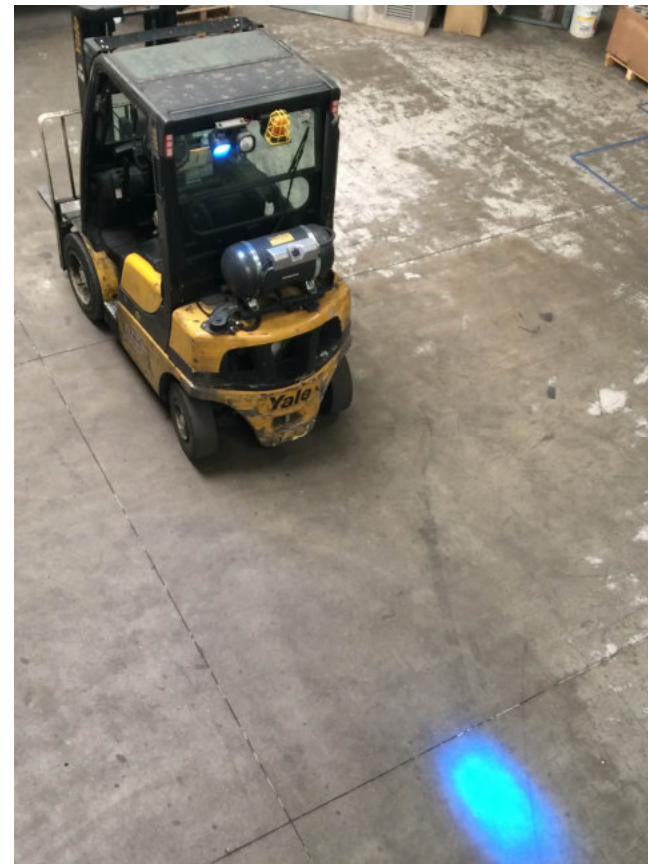
Trophées
“Chimie Responsable”



Trophée Sécurité : CHRYSO, Sermaises (45)

Mise en œuvre

- Regard sur des bonnes pratiques extérieures à l'entreprise.
 - Lors d'une visite d'un site industriel, nous avons remarqué l'équipement de chariots élévateurs avec une lumière particulière.
- Cette lumière projetée est bleue et étudiée pour être très visible un plein jour, et bien entendu la nuit.





Trophées
“Chimie Responsable”



Trophée Sécurité : CHRYSO, Sermaises (45)

Mise en œuvre

- La **LUMIERE BLEUE** attire l'œil et permet de percevoir le mouvement d'un chariot élévateur avant que celui-ci soit visible en cas de virage
- La **LUMIERE BLEUE** est un dispositif qui ajoute à la sécurité et la perception du risque. Elle est allumée en permanence.
- L'équipement d'un chariot représente 450€.
- Un premier essai réalisé pour tester la solution et valider que la perception due à la nouveauté ne s'estompait pas dans le temps.
 - Sur 6 mois : suffisamment de recul pour confirmer le bien fondé de la solution.



Trophées
“Chimie Responsable”



Trophée Sécurité : CHRYSO, Sermaises (45)

Résultats

- L'accroissement de visibilité étant réel, la **LUMIERE BLEUE** a été étendue à plusieurs chariots du site. Nous continuons ce déploiement progressif.
- Amélioration de la visibilité globale des chariots, et particulièrement en mouvement de recul.
- Amélioration de la vigilance sur le risque circulation.



trophées
Chimie Responsable



Cérémonie des 4^{èmes} Trophées « Chimie Responsable »

22 novembre 2016